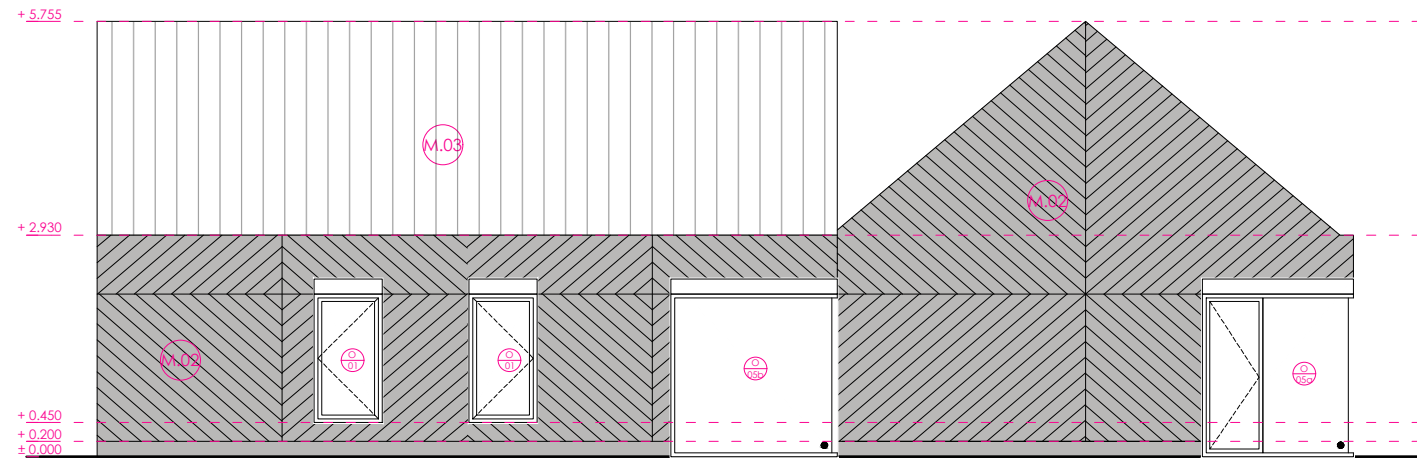
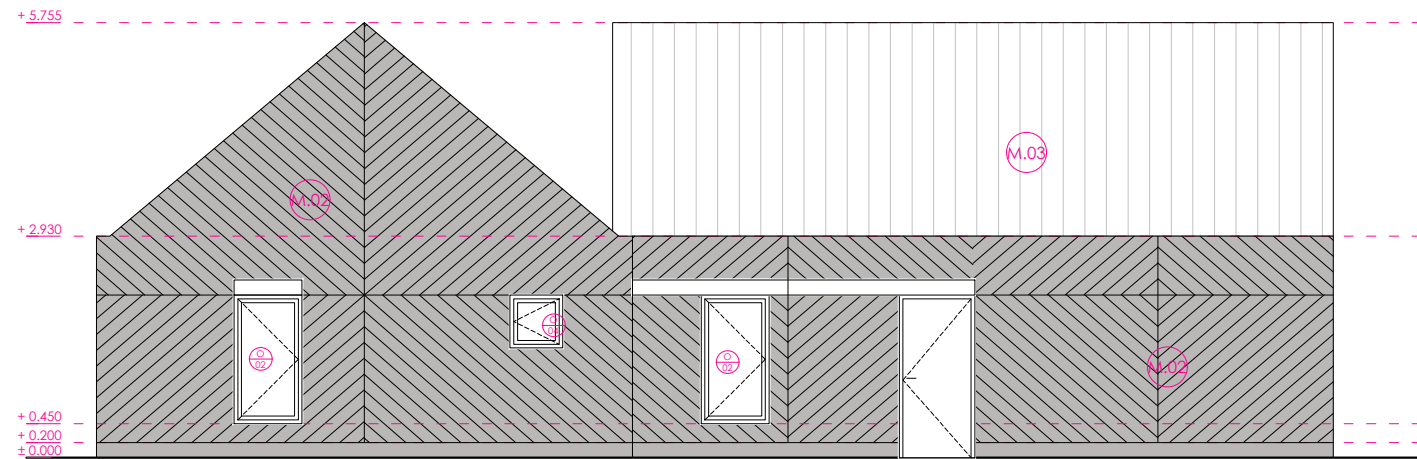


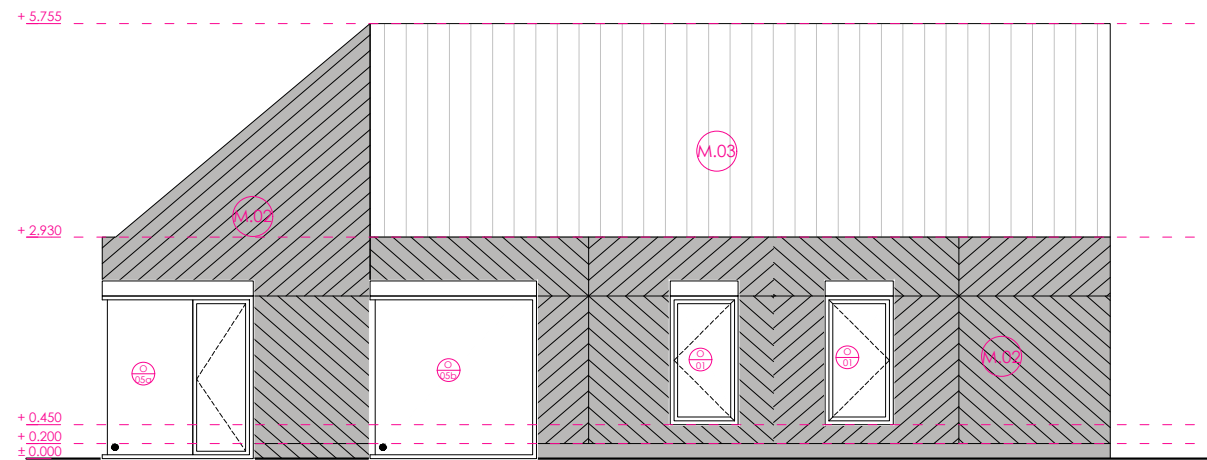
pohľad juhovýchodný



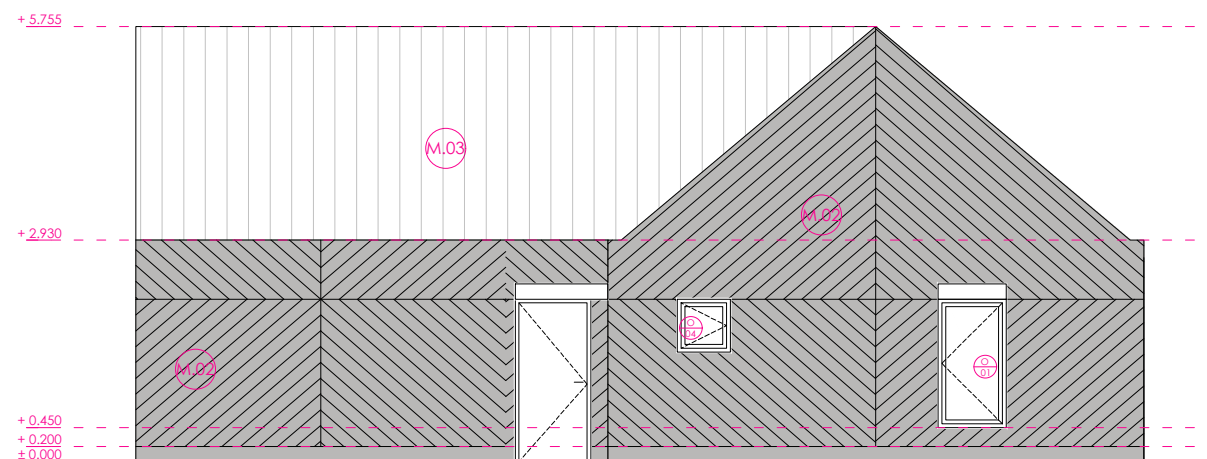
pohľad severozápadný



pohľad severovýchodný



pohľad juhozápadný



LEGENDA MATERIÁLOV

- M.00 dřevěný obklad (červený smrk, přírodní barva)
- M.01 dřevěný obklad s lafováním (červený smrk, přírodní barva obkladu + tmavá barva lafování)
- M.02 dřevěný obklad s lafováním (červený smrk, tmavá barva obkladu + přírodní barva lafování)
- M.03 falcovaný plech antracitové barvy

AKÉKOLIEK NEJASNOTI ALEBO ZISTENÉ ODCHYLKY JE NUTNÉ KONZULTOVAŤ SO ZODPOVEDNÝM PROJEKTANTOM!!!
 VÝŠKOVÉ ÚROVNE SA VZŤAHUJÚ K ±0,000 = ČISTÁ PODLAHA 1.NP, VŠETKY ROZMERY JE NUTNÉ PRED REALIZÁCIOU PREMERAŤ NA TVARÉ MIESTA. VŠETKY PRÁCE MUSIA PREBIEHAŤ V SÚLADE S PLATNÝMI PREDPISMI A NORMAMI. REALIZAČNÝ PROJEKT NENAHRADZUJE DIELENSKÚ DOKUMENTÁCIU. VÝKRESY NEMERÁŤ. DIELENSKÚ DOKUMENTÁCIU POSLAŤ KU SCHVÁLENÍU ZODPOVEDNÉMU ARCHITEKTOVI. TÁTO DOKUMENTÁCIA JE DUŠEVNÝM MAJETKOM AUTOROV A JEJ POUŽITIE PODLIEHA AUTORSKÉMU ZÁKONU.

názov stavby ZARIADENIE PRE SENIOROV
 projekt Ubytovacie zariadenie sociálnych služieb poskytujúce rodinné ubytovanie

objekt SO 04

adresa k.ú. Belá nad Cirochou,
 address p.č. 153/16,153/13,153/22,153/12

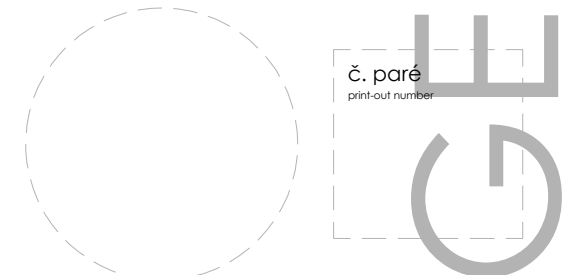
investor/stavebník Obec belá nad Cirochou
 klient

generálny projektant/autor REGEC +PARTNERS ARCHITEKTI s.r.o.
 autor

kontakt Stakčinská 2920, 069 01 Snina
 contact www.regecpartners.sk

zodpovedný projektant Ing.arch. Mário Regec
 responsible

vypracoval Ing. arch. Tereza Vrbová
 drawn by



časť D.1 Architektonicko-stavebné riešenie
 part

DSP 1:100 05/2019

OBSAH SO 04 Pohľady
 DRAWING NAME D.1.4.4
 ČÍSLO VÝKRESU
 DRAWING NUMBER